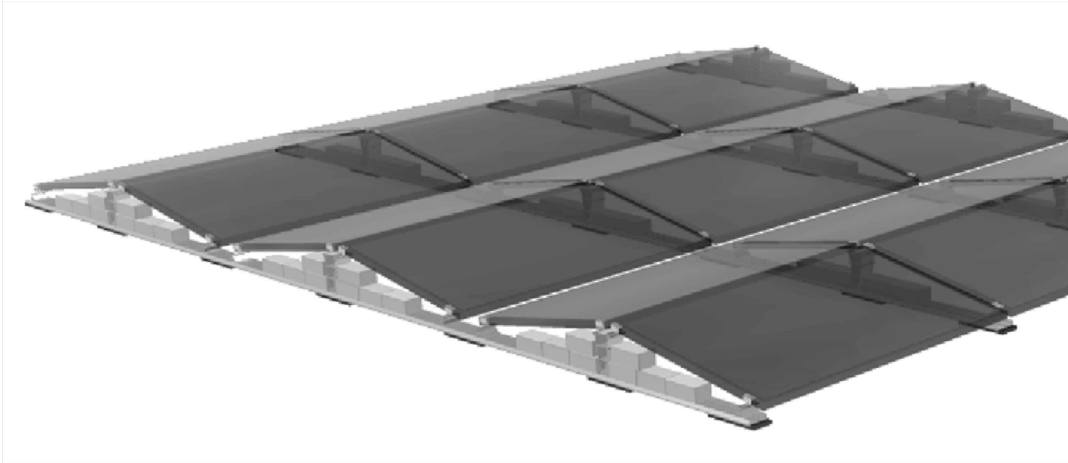


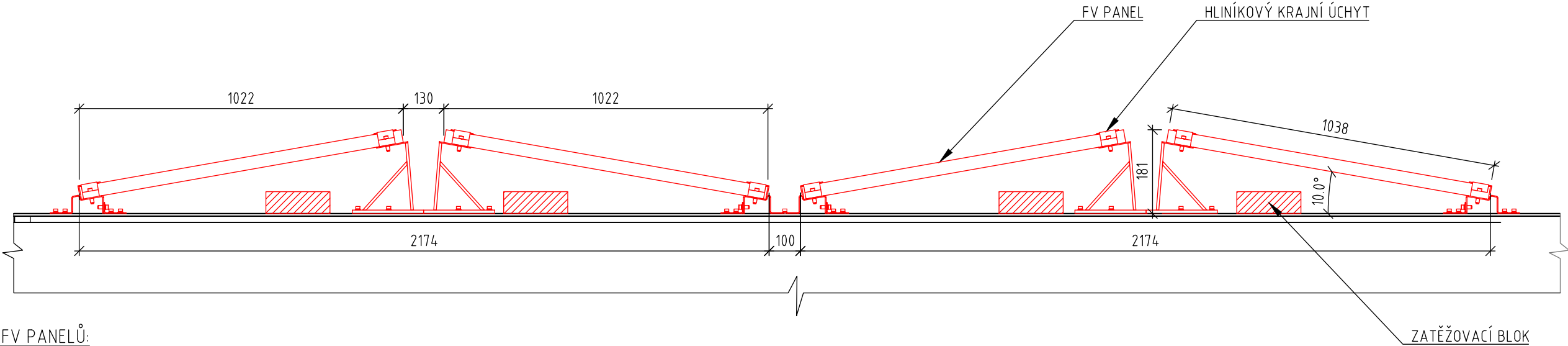
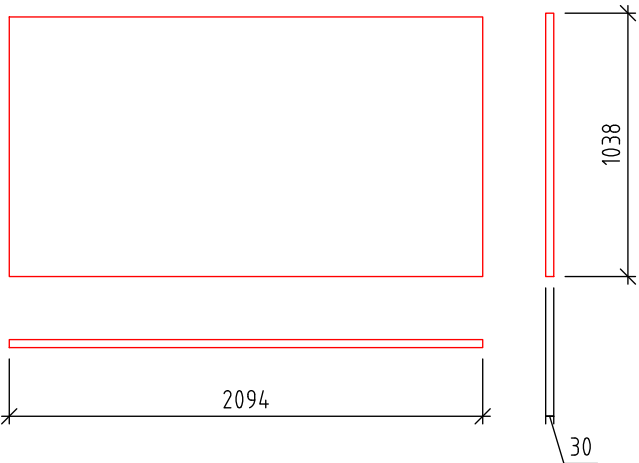
ŘEZ KONSTRUKCÍ FV PANELŮ

PŘITÍŽENÉ FV PANELY



Zdroj obrázku <https://www.schletter-group.com>

FV PANEL O VÝKONU 450 Wp  
M 1:30



SPECIFIKACE FV PANELŮ:

TYP PANELU:	FV PANEL O VÝKONU 450 Wp (REF. VÝROBEK HS-B144 DS450)
ORIENTACE PANELU:	VÝCHOD-ZÁPAD
SKLON PANELŮ VŮČI STŘEŠNÍ ROVINĚ:	10°
ROZMĚR PANELU:	2094 mm x 1038 mm x 30 mm
ÚČINNOST PANELU:	≥21,62
PLOCHA JEDNOHO PANELU:	2,1736 m <sup>2</sup>

AUTORIZOVANÁ OSOBA: ING._PETR_FEIERFEIL	VYPRACOVAL: ING._NATALIA_ERYSHOVA	<b>SAKO</b> <b>pkv</b> BRNO SOLAR	
INVESTOR: SAKO_BRNO_SOLAR_A.S.		FORMÁT:	2XA4
MÍSTO STAVBY: JANOUSHKOVA_577/2,_BRNO_62300,_K.Ú._ČERNÁ_POLE_[610771]		DATUM:	08/2023
NÁZEV AKCE: FVE_SAKO_BRNO_SOLAR_A.S.-JANOUSHKOVA-62,1_KWP		STUPEŇ:	DÚR/DSP
NÁZEV VÝKRESU: ŘEZ_KONSTRUKCÍ_FV_PANELŮ-PŘITÍŽENÉ		ČÍSLO ZAKÁZKY:	FVE-2023-000180
		MĚŘITKO:	ČÍSLO VÝKRESU: 1:15 D.2.4.2